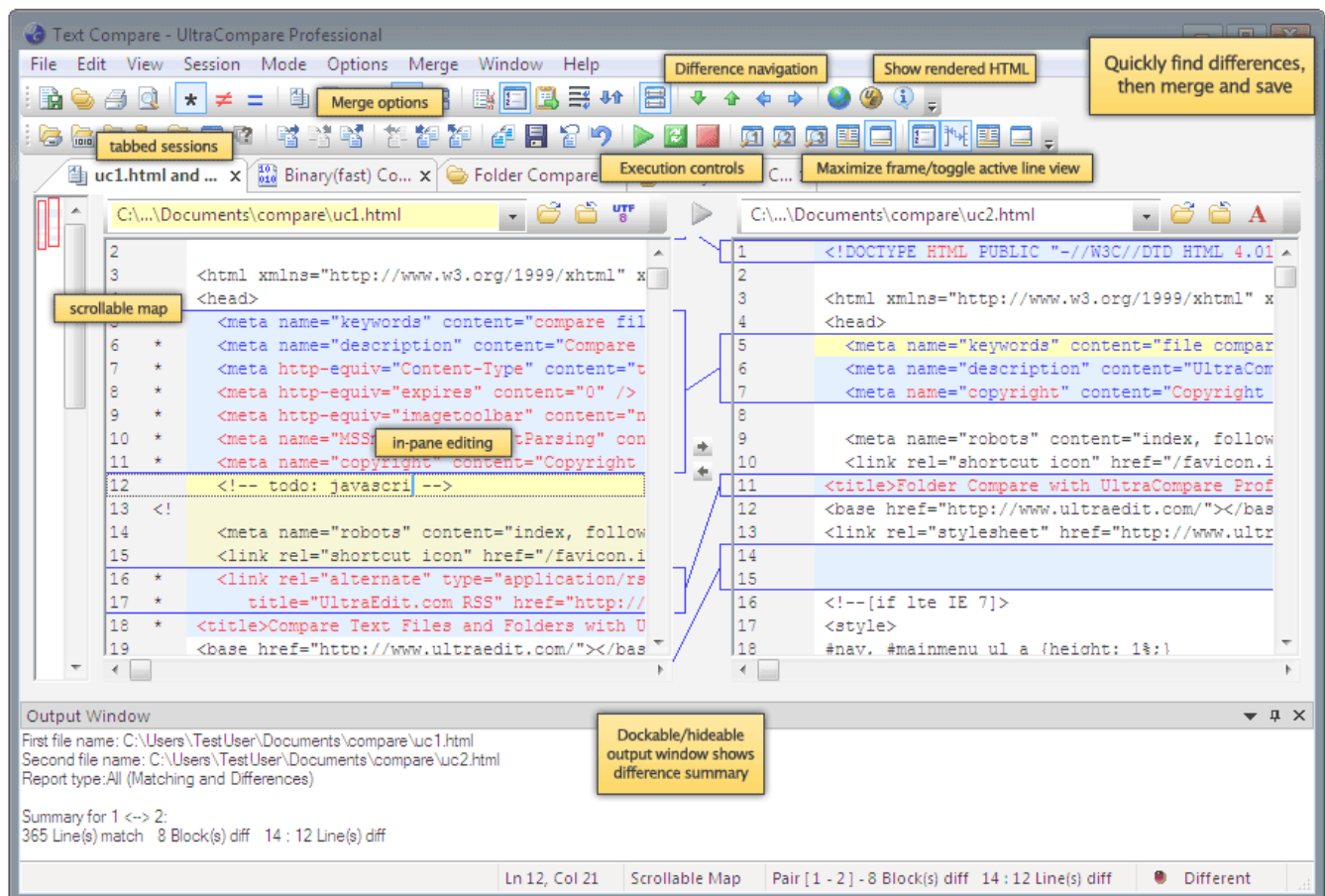


UltraCompare – Feature Map

UltraCompare Professional komplettiert Ihre Textbearbeitungslösung. Die Software ist mit einer Vielzahl an Features ausgerüstet, um Ihnen ein einfaches Vergleichen, Nachvollziehen und Zusammenführen von Unterschieden in Textdateien und Verzeichnissen zu ermöglichen. UltraCompare Professional ist voll in UltraEdit und UEditio integriert und ermöglicht damit ein nahtloses, einzigartiges Bearbeitungserlebnis. Zusammen bieten UltraEdit und UltraCompare Professional eine konkurrenzlose Textbearbeitungslösung.

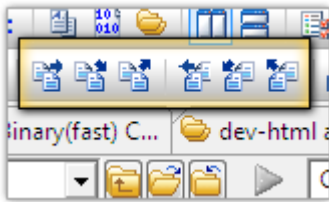


Textvergleich-Features



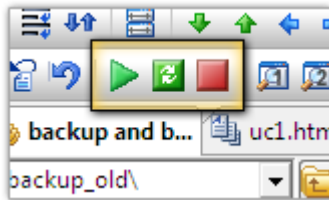
Navigation in den Unterschieden

Navigieren Sie schnell im Differenz-Vergleich-Modus, indem Sie auf die "gehe zur nächsten Differenz" und "gehe zur vorherigen Differenz" Buttons klicken und benutzen Sie die "gehe zum nächsten/vorherigen Zeichen" um zu verschiedenen Zeichen in einem unterschiedlichen Block zu springen. Dieses Navigationstool wird unverzichtbar werden in Ihrem täglichen Textvergleich.



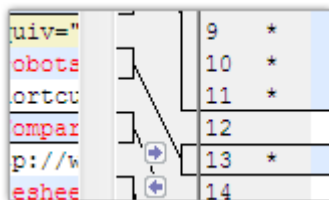
Führen Sie Unterschiede mit der leistungsstarken Zusammenführ-Werkzeuggeste zusammen

Die leistungsstarken Zusammenführoptionen erlauben Ihnen den ausgewählten Inhalt zusammen zu führen. Dabei stehen Ihnen die Möglichkeiten vor oder nach dem aktuellen Block, akzeptiere/führe alle Änderungen zusammen und sogar Zusammenführungen auf Zeilen- oder Wortebene zur Verfügung.



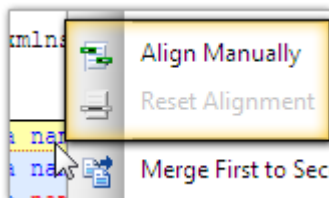
Volle Kontrolle über die Vergleichs-Ausführung

Haben Sie schon einen Vergleich großer Verzeichnisbäume gestartet und danach festgestellt, dass Sie den Vergleich nicht richtig konfiguriert haben? Was haben Sie getan? Das Programm beendet? Gerade wenn Sie mit großen Verzeichnisbäumen hantieren, brauchen Sie die volle Kontrolle über die Ausführung des Vergleichs. Die Kontrollkonsole in UltraCompare ermöglicht Ihnen diesen Zugriff. Bereiten Sie den Vergleich vor, klicken auf Start... Sie müssen den Vergleich anhalten? Kein Problem, einfach auf Stop drücken und der Vergleich stoppt.



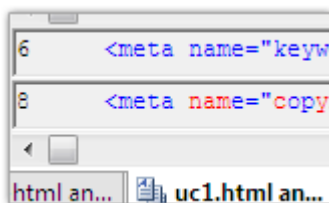
Relationaler Zeilenmodus

Ein leistungsstarker, visueller Effekt, mit dem Sie mit Leichtigkeit erkennen, wo sich Ihre korrespondierenden unterschiedlichen Blöcke befinden. Die relationale Zeilenansicht kann im View-Modus ein- und ausgeschaltet werden.



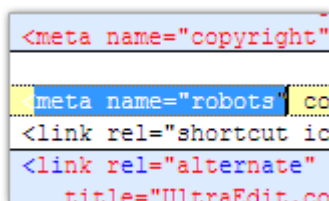
Manuelles resynchronisieren von Zeilen

Manchesmal sind Ihre Dateien so strukturiert, dass Sie die Zeilen manuell zuordnen müssen. UltraCompare ermöglicht Ihnen, zwei Zeilen manuell zu resynchronisieren und von dort den Vergleich fortzusetzen.



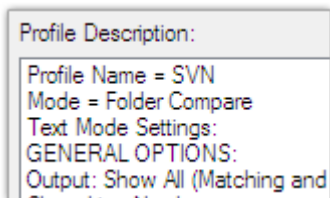
Inspizieren Sie Unterschiede im Vergleich-Rahmen für die aktive Zeile

Für Zeilen, die über den sichtbaren Bereich hinaus reichen, gibt es den aktive Zeilen Vergleich-Rahmen, um einzelne Zeilen zu isolieren und deutlich die Unterschiede angezeigt zu bekommen. Besonders für lange Zeilen ist dieses Feature besonders interessant. Sie können diesen Bereich auch dazu benutzen, um den Text direkt zu editieren und die Veränderungen zusammen zu führen.



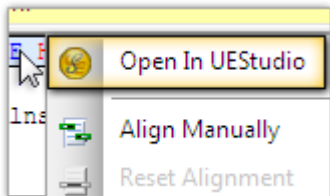
Bearbeiten von Dateien im Vergleichsfenster

UltraCompare bietet Ihnen die Möglichkeit, den Text direkt im Vergleich-Rahmen zu editieren.



Speichern/Ausführen eines Datei-Vergleich-Profiles

UltraCompare ermöglicht Benutzerprofile, welche Ihnen erlauben, Optionen, wie Pfade, Ausgabe-Optionen, Ignorier-Optionen etc. zu definieren und auszuführen, wenn benötigt. Nutzen Sie dieses zeitsparende Feature für häufige Textdatei- oder Verzeichnis-Vergleich-Operationen, um die Nutzung von UltraCompare noch leichter zu machen.



UltraEdit-/UEStudio-Integration

UltraCompare arbeitet Hand in Hand mit UltraEdit und UESstudio. Springen Sie einfach mit einem Klick auf einen Button zu UltraEdit bzw. UESstudio um Änderungen auszuführen und wieder zurück zu UltraCompare für weitere Textvergleiche.



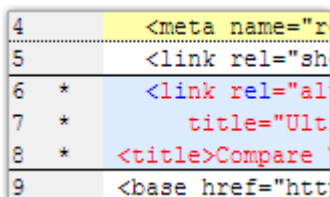
Zeige Datei im Browser

Öffnen Sie die Dateien in der Standardanwendung mit einem Klick auf einen Button. Dieses ist ein besonders bequemes Feature, wenn Sie eine Vorschau für Ihre Vergleich- und Zusammenführungs-Änderungen brauchen, bevor Sie speichern. Visuell HTML-Code vergleichen! Zeigen Sie Ihre HTML-Dateien an, wie Sie im Browser erscheinen würden, anstatt nur den HTML-Code zu betrachten.



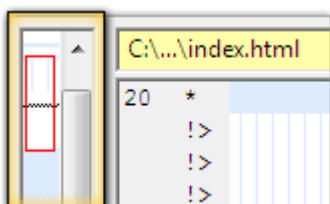
Leichtes Umschalten zwischen den Vergleichsansichten

Wechseln Sie zwischen den Vergleichsansichten (alle, Unterschiede, Gemeinsamkeiten), mit einem Klick auf eines der Icons.



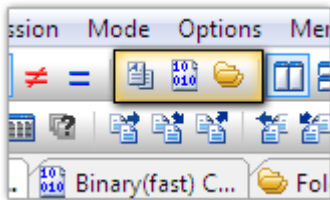
Vergleichsansicht-Fenster

Das Vergleichs-Fenster zeigt Unterschiede mit einem hellblauem Hintergrund an. Sie können die Farben, mit denen UltraCompare Differenzen anzeigt, selber konfigurieren. Individuelle Zeichen-Unterschiede werden ebenfalls mit einer benutzer-konfigurierbaren Farbe hervorgehoben. Die aktive Zeile wird nochmals separat hervorgehoben. UltraCompare kann außerdem so konfiguriert werden, dass es lange Zeilen automatisch umbricht.



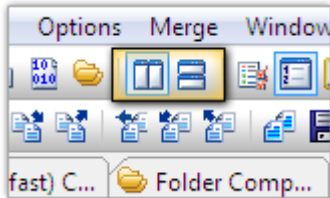
Differenzen-Karte - Grafische Navigation

Die Differenzen-Karte auf der linken Seite des Vergleich-Rahmens zeigt Ihnen visuell die Unterschiede im Text- oder Datei-Vergleich an. Sie können damit schnell zu Unterschieden in den Dateien navigieren.



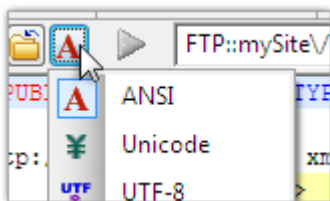
Ändern Sie den Text-Vergleichs-Modus während der Ausführung

Wechseln Sie zwischen allen möglichen Vergleichstypen: Text-Vergleich, Binär-Vergleich und Ordner-Vergleich - direkt aus der Haupt-Werkzeugleiste.



Teilungs-Einstellung

Lassen Sie die Vergleichsergebnisse entweder horizontal oder vertikal geteilt anzeigen, je nachdem, welche Anforderungen Sie haben.



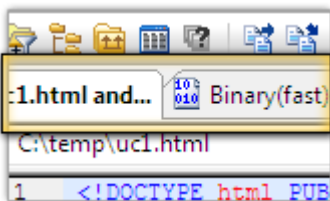
Anzeige-Typ

Wählen Sie den Anzeige-Typ, mit dem Sie Ihre Datei angezeigt haben möchten. Wählen Sie zwischen ANSI, Unicode, Mac und mehr. Beachten Sie: diese Aktion konvertiert nicht Ihre Datei, nur das Anzeige-Format wird gewechselt

Schnelles Vergleichen von kopierten/eingefügtem Text - Textschnippel

Vergleichen von Textschnippeln - Kopieren/Einfügen von Text in zwei leere Vergleichsfelder und führen Sie die Vergleich/Zusammenführungs-Operation aus. Sie können Ihre Änderungen auch mit dem "Speichern unter..."-Dialog abspeichern und verwenden Sie den Löschen-Button, um die Vergleichsfelder wieder zu leeren (die Temp-Datei wird gelöscht).

weitere Vergleich-Features



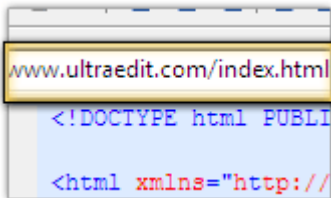
Multitasking mit getabben Sitzungen

Sitzungen sind Ihre Möglichkeit, mit mehreren Vergleichen zu arbeiten, egal in welchem Modus - alles innerhalb einer Anwendung. Das Tab-Interface ermöglicht Ihnen einfach zwischen den Sitzungen hin und her zu wechseln. Doppelklick auf eine Datei/ein Verzeichnis im Verzeichnis-Modus eröffnet eine neue Sitzung in derselben UltraCompare-Instanz.



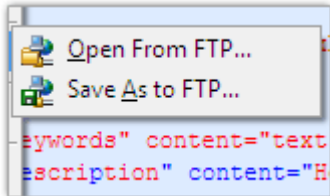
Word-Dokument-/RTF-Datei-Vergleich

Vergleichen Sie Word-Dokumente bzw. RTF-Dateien in UltraCompare. Das ist ein fantastisches Feature für jeden UltraCompare-Nutzer. Ab Version 6.00a werden sogar .docx-Dateien unterstützt.



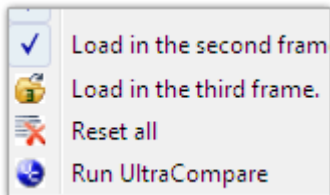
Vergleichen Sie Dateien aus dem Internet mit dem Web-Vergleich

Wenn Sie mit Web-Dateien arbeiten, dann sind Sie bestimmt daran gewöhnt, die Datei via FTP herunter zu laden oder sich den Source Code anzeigen zu lassen, den Text zu speichern und dann einen Vergleich auszuführen. Der neue Web-Vergleich erspart diese vielen Schritte und importiert die Datei direkt für einen schnellen und einfachen Vergleich.



FTP/SFTP-Datei- und Order-Vergleich

Greifen Sie auf Ihre Server-Dateien und Verzeichnisse zu! Benutzen Sie UltraCompare, um einen Ordner-Vergleich zwischen einem lokalen und einem Server-Verzeichnis zu starten. Sie können dieses sogar benutzen, um ein lokales Backup Ihrer Webseite zu erzeugen.



Shell-Integration

Die Shell-Integration ermöglicht Ihnen, UltraCompare aus dem Rechtsklick-Menü im Explorer direkt auf die Dateien/Verzeichnisse anzuwenden. Wählen Sie einfach die Dateien/Verzeichnisse aus und starten Sie UltraCompare aus dem Rechtsklick-Menü... alles aus dem

Windows Explorer.



Berichterstattung

UltraCompare besitzt auch Berichterstattungs-/Ausgabe-Möglichkeiten für Ihre Vergleiche. Konfigurieren Sie die Ausgabe auf einen Drucker und speichern Sie die Unterschiede im Context, nur für eine Datei und als Vergleich nebeneinander.

Datei-Veränderungs-Erkennung

Aktivieren Sie die automatische Datei-Veränderungs-Erkennung und UltraCompare benachrichtigt Sie, sobald die Dateien, die Sie vergleichen/zusammen führen, verändert wurden.